

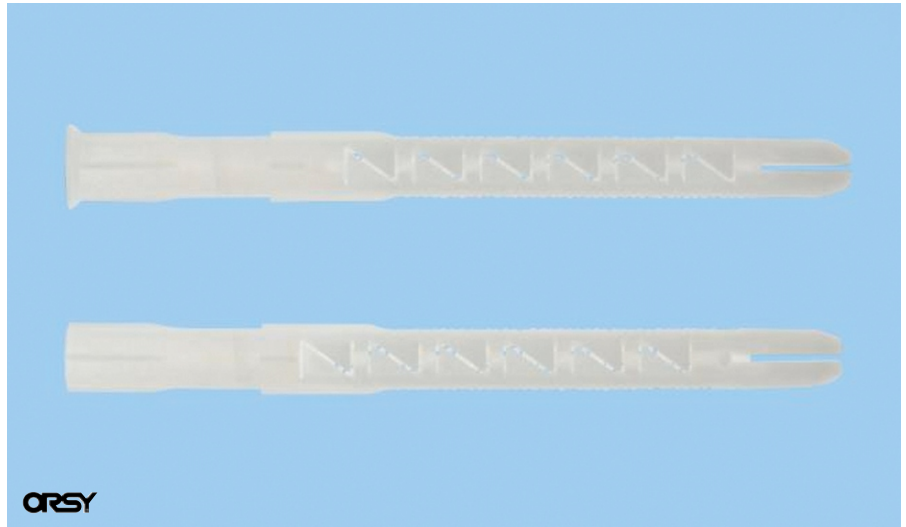
43.

Diblu pentru rame fără șurub W-RD

Fixări secundare

beton și zidării, din cărămizi fisurate și nefisurate.

- W-RD 6** cu/fără guler
- W-RD 8** cu/fără guler
- W-RD 10** fără guler


ORSY

Buletine de încercări și autorizări

Încercări

Caracteristicile mecanice obținute în laboratoarele de testare Würth



De reținut:

- Diblul rămâne blocat în gaură.
- Praful trebuie înlăturat din gaură.
- Lungimea șurubului = lungimea ancorei + 1 dia. șurub
- A se folosi șuruburi pentru lemn sau PAL, nu necesită tipul optim de filet. (tip burghiu, cu filet invers, șurub inel)

1. Domenii de aplicare

- Diblu pentru rame universal, din plastic pentru sarcini mici și medii.
- W-RD poate fi ancorată pe următoarele suprafețe: beton standard, zidarie (cărămizi pline, cărămizi silico-calcaroase, cărămizi verticale cu goluri, cărămizi silico-calcaroase cu goluri, elemente de umplură din beton ușor, blocheți din beton ușor)
- Temperatura de instalare
Temperatura în baza de ancorare: $\geq 20^{\circ}\text{C}$
Temperatura diblului: $\geq 0^{\circ}\text{C}$
- Potrivită pentru fixare dulapuri, șine pentru perdele, rafturi pe perete, dulapuri suspendate, dulapuri montate pe perete, oglinzi, rame foto, cleme de cabluri, întrerupătoare electrice, chiuvete, grinzi de lemn, șipci de lemn, șine de metal, colțari de fixare, profile, panouri de informații etc.
- Fixarea componentelor se face în combinație cu șuruburi pentru lemn sau PAL, nu necesită tip optim de filet (Ex. tip burghiu, cu filet invers, șurub inel)
- Poate fi folosită la exterior sau în camere expuse la umezeală în combinație cu un șurub din oțel inoxidabil.

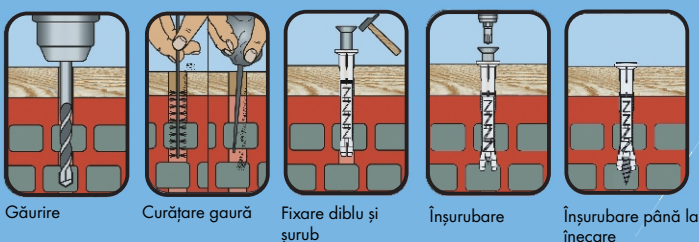
2. Avantaje

- Montare cu șuruburi
- Poate fi fixat imediat, nu necesită așteptare
- Torsiune minimă a șurubului, expansiune ușoară a diblului, aproape fără întoarcerea manșonului diblului
- Blocare în momentul răsucirii
- Expansiune 4x, capacitate mare de susținere sarcină
- Putere de transmisie îmbunătățită: repartizarea continuă a sarcinii pe întreaga suprafață de expansiune
- Blocajul previne expansiunea prematură a diblului.

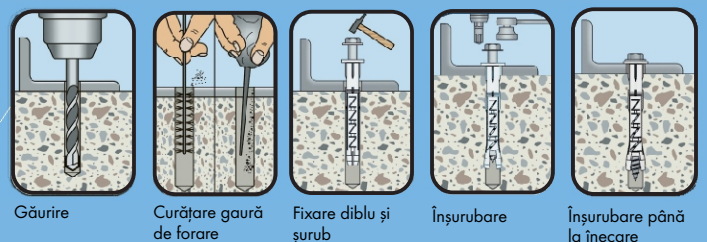
3. Proprietăți

- Ancorare prin frecare și blocare (cărămidă cu goluri între manșonul diblului și suprafața de fixare)
- Manșonul diblului este fabricat din poliamidă de înaltă calitate
- Nu conține halogen și silicon
- Temperatură neutră de la 40°C până la $+80^{\circ}\text{C}$

Instrucțiuni de utilizare 1:



Instrucțiuni de utilizare 2:



Caracteristici mecanice

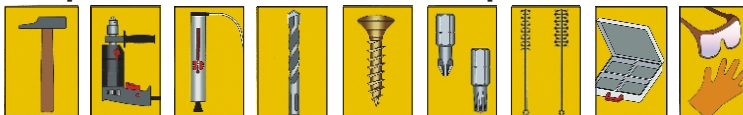
Diametrul diblului [mm]			6	8	8	10
Adâncime ancorare h_{ef} [mm]			50	50	70	70
Sarcină admisibilă ¹⁾ (de tracțiune, sarcină transversală și oblică din orice unghi)	Beton	$F_{rec} [kN] \geq C20/25^{1)}$	0.4	0.4	0.5	0.5
	Cărămidă plină Mz, EN 771-1, DIN 105 ≥ NF (≥ 240 x 115 x 71)	$F_{rec} [kN] \geq Mz 36^{1)}$	0.2	0.3	0.4	0.3
	Cărămidă calcaroasă KS, EN 771-2, DIN 106 ≥ NF (≥ 240 x 115 x 71)	$F_{rec} [kN] \geq KS 20^{1)}$	0.4	0.4	0.5	0.5
	Cărămizi pline și blocheți din beton standard EN 771-3, DIN 18153 ≥ NF (≥ 240 x 115 x 71)	$F_{rec} [kN] \geq Vbn 12^{1)}$	0.4	0.4	0.6	0.6
	Cărămizi pline și blocheți din beton ușor EN 771-3, DIN V 18152-100 ≥ NF (≥ 240 x 115 x 71)	$F_{rec} [kN] \geq V 4^{1)}$	0.1	0.2	0.3	0.3
	Cărămizi cu goluri verticale HLz, EN 771-1, DIN 105 ≥ 2DF (≥ 240 x 115 x 113)	$F_{rec} [kN] \geq HLz 20^{1)}$	0.1	0.2	0.2	0.4
	Cărămidă calcaroasă cu goluri KSL, EN 771-2, DIN 106 ≥ 2DF (≥ 240 x 115 x 113)	$F_{rec} [kN] \geq KSL 6^{1)}$	0.1	0.2	0.4	0.4
	Blocheți din beton ușor 3K Hbl, EN 771-3, DIN 18151 ≥ 16DF (≥ 497 x 237 x 241)	$F_{rec} [kN] \geq Hbl 6^{1)}$	0.1	0.2	0.1	0.3

Caracteristici de montaj

Beton	Distanța dintre axe	$S \geq [mm]$	100	100	100	100
	Distanța față de margine	$c \geq [mm]$	70	70	70	140
	Grosime min. suport	$h_{min} \geq [mm]$	100	100	100	100
Zidărie	Distanța dintre axe	$S \geq [mm]$	250	250	250	250
	Distanța față de margine	$c \geq [mm]$	100	100	100	100
	Grosime min. suport	$h_{min} \geq [mm]$	115	115	115	115
Dia. nominal gaură		$d_0 [mm]$	6	8	8	10.5
Adâncime gaură		$h_0 \geq [mm]$	60	60	80	80
Adâncime de așezare		$h_{nom} \geq [mm]$	50	50	70	70
Diametru gaură de trecere		$d_1 [mm]$	6.5	8.5	8.5	10.5

Dimensiuni diblu

Diametru diblu [mm]		6	8				10
Lungime totală	$l [mm]$	60	60	80	100	120	100
Adâncime maximă gaură	$t_{fix} [mm]$	10	10	10	30	50	30
Diblu pentru rame W-RD, de plastic fără manșon fără șurub	Nr.Art.	0912 806 001	0912 808 002	0912 808 003	0912 808 004	0912 808 005	0912 810 802
Unitate de ambalare	U.A.	100	100	200	150	100	100
Diblu pentru rame W-RD, de plastic cu manșon fără șurub	Nr.Art.	0912 806 101	0912 808 102	0912 808 103	0912 808 104	0912 808 105	-
Unitate de ambalare	U.A.	100	100	200	150	100	-
Diametru șurub Antrenare		5 x 70 Z2	6 x 70 Z3	6 x 90 Z3	6 x 110 Z3	6 x 130 Z3	7 x 110 Z3
Șurub cu cap înecat DIN 97 cu cap Phillips din oțel zincat	Nr.Art.	0157 05 70	0157 06 70	0157 06 90	0157 06 110	0157 06 130	0157 07 110
Unitate de ambalare	U.A.	200	100				

Componentele sistemului de montaj Würth


- Sarcinile recomandate au fost determinate cu șurubul cu cap înecat conform DIN 97 (Nr.Art. 0157 0...).
- Se reduce capacitatea portantă, dacă gaura se realizează în cărămidă cu goluri, cu impact și percuție.
- Diblu trebuie montat în așa fel încât, partea care expandează, să fie fixată corespunzător în piatră.